



แนวทางการช่วยเหลือ ผู้ประสบปัญหา ทางสังคม

“

กลุ่มนโยบายและวิชาการ
สนง.พมจ.สระบุรี



ภารกิจสำนักงานพัฒนาสังคม

และความมั่นคงของมนุษยจังหวัดสระบุรี



สงเคราะห์ ช่วยเหลือ
คุ้มครองสิทธิ
รวมทั้งประสาน
ส่งต่อผู้ประสบปัญหา
ทางสังคม
ตามกฎหมาย

ส่งเสริม พัฒนาศักยภาพ
ผู้ประสบปัญหาทางสังคม
ให้สามารถพึ่งพาตนเองได้

ส่งเสริมการมีส่วนร่วม
ของเครือข่าย
ในการจัดสวัสดิการสังคม
แก่กลุ่มเป้าหมาย

กลุ่มเป้าหมาย

- เด็กและเยาวชน
- คนพิการ
- คนเร่ร่อน ไร้ที่พึ่ง ขอดทาน
- ค้ามนุษย์
- ผู้ถูกกระทำรุนแรง
- ประสบภัยพิบัติ
- ผู้สูงอายุ
- เจ็บป่วยเรื้อรัง / ผู้ป่วยเอดส์
- สตรีและครอบครัว
- ผู้มีรายได้น้อย/ครอบครัวยากจน
- ผู้ตกทุกข์ได้ยากกลับภูมิลำเนา



ด้านเด็ก 0 - 18 ปี



เงินอุดหนุนเพื่อ
การเลี้ยงดูเด็กแรกเกิด



เงินสงเคราะห์เด็ก
ในครอบครัวยากจน



เงินอุดหนุนช่วยค่าเลี้ยงดู
เด็กในครอบครัวอุปถัมภ์



กองทุนคุ้มครองเด็ก

ด้านผู้สูงอายุ 60 ปี ขึ้นไป



เงินสงเคราะห์ผู้สูงอายุ
ในภาวะยากลำบาก



การกู้ยืมเงินทุนเพื่อ
การประกอบอาชีพ
สำหรับผู้สูงอายุ

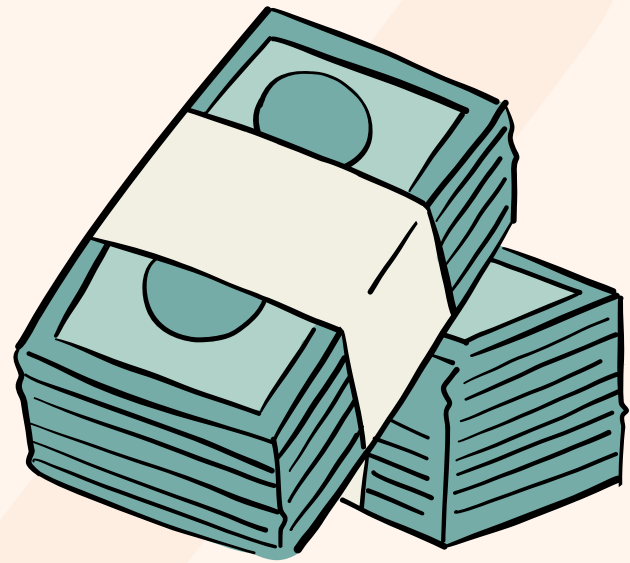


การปรับปรุงสภาพแวดล้อม
และสิ่งอำนวยความสะดวก
ของผู้สูงอายุให้เหมาะสม
และปลอดภัย



การสนับสนุนค่าจัดการศพ
ผู้สูงอายุตามประเพณี

ด้านคนพิการ



เงินเบี่ยความพิการ



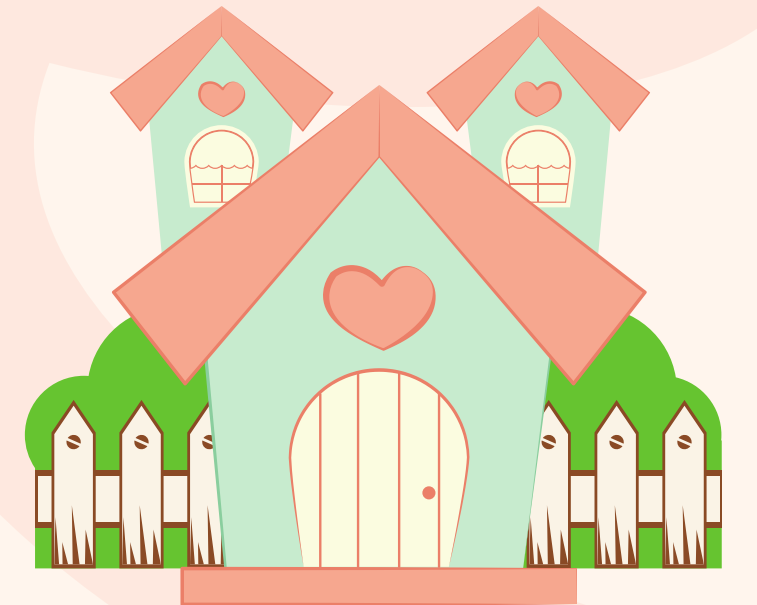
การกู้ยืมเงินเพื่อเป็น
ทุนประกอบอาชีพ
ของคนพิการ



เงินสงเคราะห์
คนพิการ



การจัดบริการ
ล่ามภาษามือ



การปรับสภาพแวดล้อม
ที่อยู่อาศัยสำหรับ
คนพิการ

ด้านคนพิการ



การจัดบริการ
“ผู้ช่วยคนพิการ”



บัตรประจำตัวคนพิการ



การให้ความช่วยเหลือ
ทางกฎหมาย
สำหรับคนพิการ



สิทธิของผู้ดูแลคนพิการ

ด้านคนไร้ที่พึ่ง ยากจน รายได้น้อย



เงินสงเคราะห์ครอบครัว
ผู้มีรายได้น้อย
และผู้ไร้ที่พึ่ง



เงินอุดหนุนเพื่อช่วยเหลือ
ผู้ประสบปัญหาทางสังคม
กรณีฉุกเฉิน



เงินสงเคราะห์คนไทย
ตกทุกข์ได้ยากในประเทศ
ให้กลับภูมิลำเนา

ด้านสตรีและครอบครัว



การช่วยเหลือผู้ถูกกระทำ
ความรุนแรงในครอบครัว



เงินสงเคราะห์ครอบครัว



การช่วยเหลือชดเชย
และเยียวยาหรือบรรเทาทุกข์ตาม
พ.ร.บ.ความเท่าเทียมระหว่างเพศ

พ.ศ. 2558



การพัฒนาทักษะอาชีพ
แก่สตรีและครอบครัว

ด้านการการป้องกัน และปราบปรามการค้ามนุษย์



กองทุนเพื่อการป้องกันและปราบปรามการค้ามนุษย์

ด้านผู้ติดเชื้อเอดส์



เงินสงเคราะห์ผู้ติดเชื้อเอดส์และครอบครัว



เงินสงเคราะห์ด้านเงินทุนประกอบอาชีพ
แก่สตรีที่ได้รับผลกระทบจากปัญหาเอดส์

การส่งเสริมการมีส่วนร่วมของเครือข่าย ในการจัดสวัสดิการสังคมแก่กลุ่มเป้าหมาย



กองทุนสวัสดิการชุมชน



กองทุนส่งเสริมการจัดสวัสดิการสังคม

Q & A

ถาม - ตอบ บัณฑิต





ติดต่อเรา

สำนักงานพัฒนาสังคมและความมั่นคงของมนุษย์จังหวัดสระบุรี
ศาลากลางจังหวัดสระบุรี ชั้น 1 ตำบลตะกุด อำเภอเมืองสระบุรี
จังหวัดสระบุรี 13000



Phone Number

036-340779



Email Address

saraburi@m-society.go.th